

As imagens que seguem não são nossas! Foram resgatadas de arquivo disponível na Internet, que não indica o criador. Gostando muito, as reproduzimos, com algumas inversões na sequência original, aproximando-as pouco mais da sequência cronológica. Se alguém conhece o autor original, por gentileza, nos avise, para que possamos inserir os devidos créditos.

Paulo Dirceu Dias

paulodias@pdias.com.br

(15) 9.8118.4144

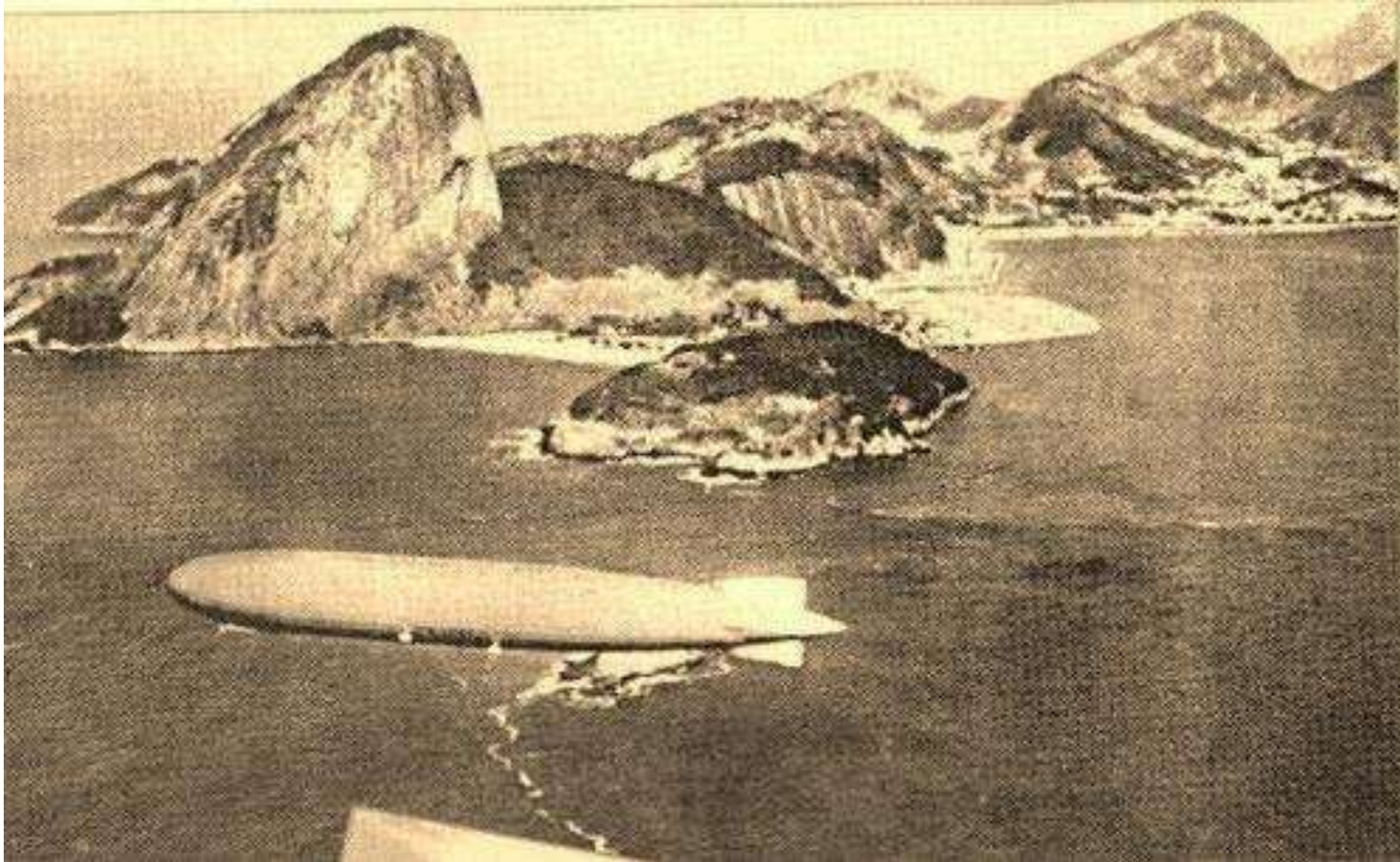
Sorocaba - SP

É rica coleção de imagens e textos explicativos, exibindo o Aeroporto Santos Dumont, RJ - SDU -, de sua criação até tempos recentes, mostrando também diversos aviões que em seu tempo fizeram história na aviação, e algumas empresas pioneiras na aviação comercial e aeronáutica. É imperdível para aficionados!

Aeroporto Santos Dumont - RJ



Assim iniciou o tráfego aéreo no RJ.



Dirigível voando na Boca da Barra.



Memória; dirigível no RJ.



Um aterro bem diferente do atual.



O Santos Dumont ainda não existia.





MONUMENTO DO "CHRISTO REDEEMPTOR"
(Inauguração-RIO 12-X-931)

**Já com aeronaves voando,
surgia aquele que passaria
a olhar para sempre o
Aeroporto Santos Dumont
e o Rio de Janeiro.**



**Já em vista aérea,
a Estação para o
Teleférico do Pão
de Açúcar.**



**Cenário para
deslumbrar
gerações.**

**SDU foi criado inicialmente como base para hidroaviões.
Na foto um Junker F13, antes da existência do aeroporto.**



Hidroaviões de várias partes do mundo eram atendidos na Marina da Glória.



Antiga base de hidroaviões, onde hoje é espaço da Marinha.



Na década de 30, em visita ao RJ o “navio voador” Dornier X.



Recordação; o antigo Aeroporto de Manguinhos, RJ.



No início.



No início.



**Grumman G-44 Wildgeon na pista do late Clube.
Ao fundo, o Museu e Instituto Benjamin Constant.**

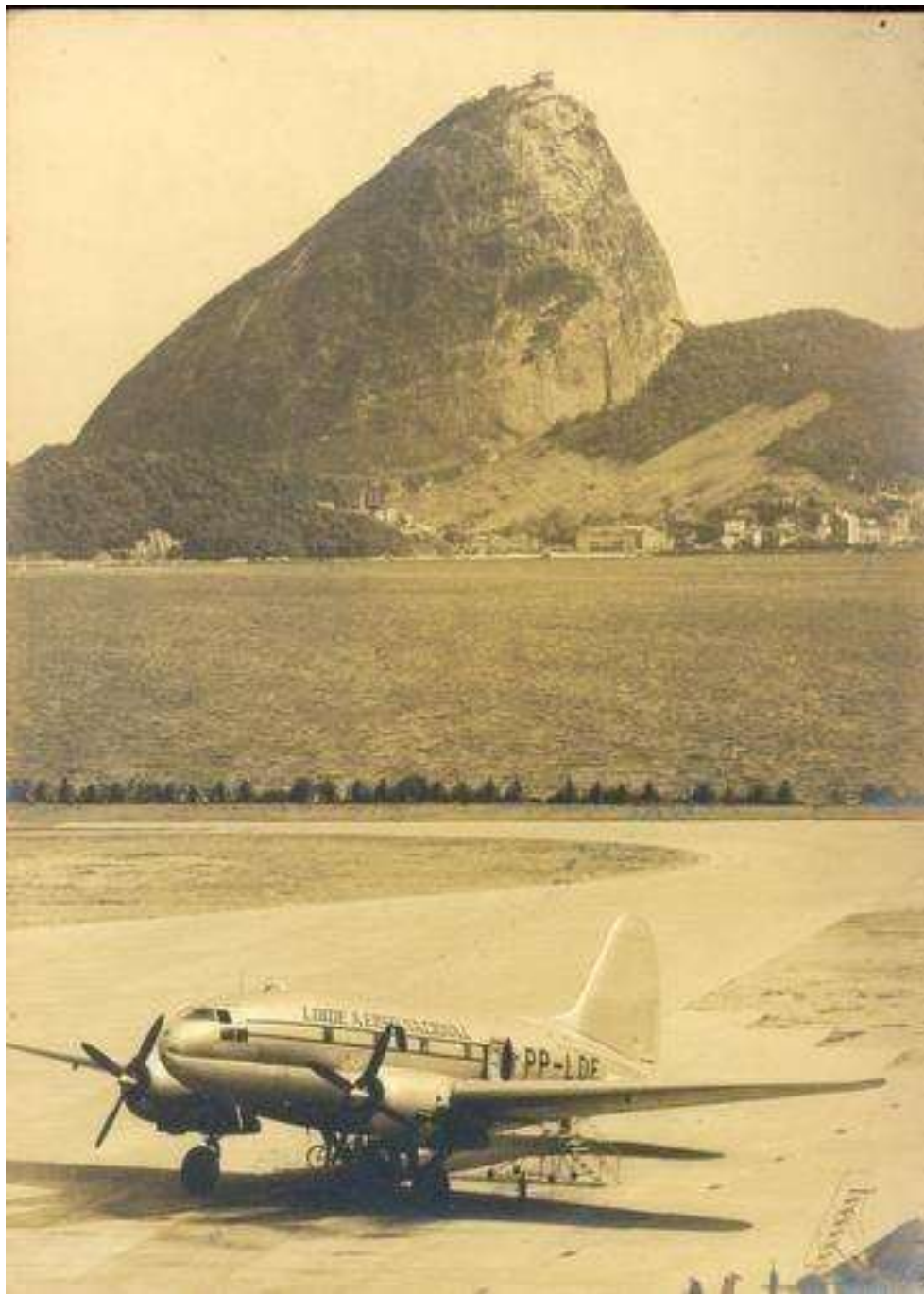


O SDU ainda era uma base de docagem de hidroaviões. Na foto, um Junker 52 na ladeira de içamento, onde hoje é a “zebra” quadriculada.



Monomotor sobrevoando a “velha” Praia Vermelha.





Nesta foto, de inestimável valor histórico, um C-46 Curtiss Commander é preparado no pátio. Ao fundo, a antiga taxiway Delta e o Pão de Açúcar.

Entre os acidentes da época; um avião argentino que “varou” a pista.



Um Comodore ao lado do Teleférico.



Symbolismo: DC 3 e o Pão de Açúcar.



dois símbolos numa mesma foto

Ainda com única pista, o então “Campo do Calabouço”.



No pátio do SDU, um dos únicos Fockler Wulf 200 que voaram no país, pela Condor Syndikat.



Pátio do SDU; Beech C-45, Lockheed 60, na água um hidro hexamotor.



Constellation no pátio.



O SDU em ângulo que faz lembrar um grande porta-aviões.



Memória.



Clássicos da época; Beech C-45, DC-3, Constellation, EC-47 do GEIV.



Fairchild XA-942A da Panair, na plataforma de hidroaviões do SDU.



Memória: Samurai da VASP



DC-7 da Panair, na perna do vento da 02.



Um Saab Scandia da Vasp taxiando. Ao fundo, um Curtiss Comand da Varig.



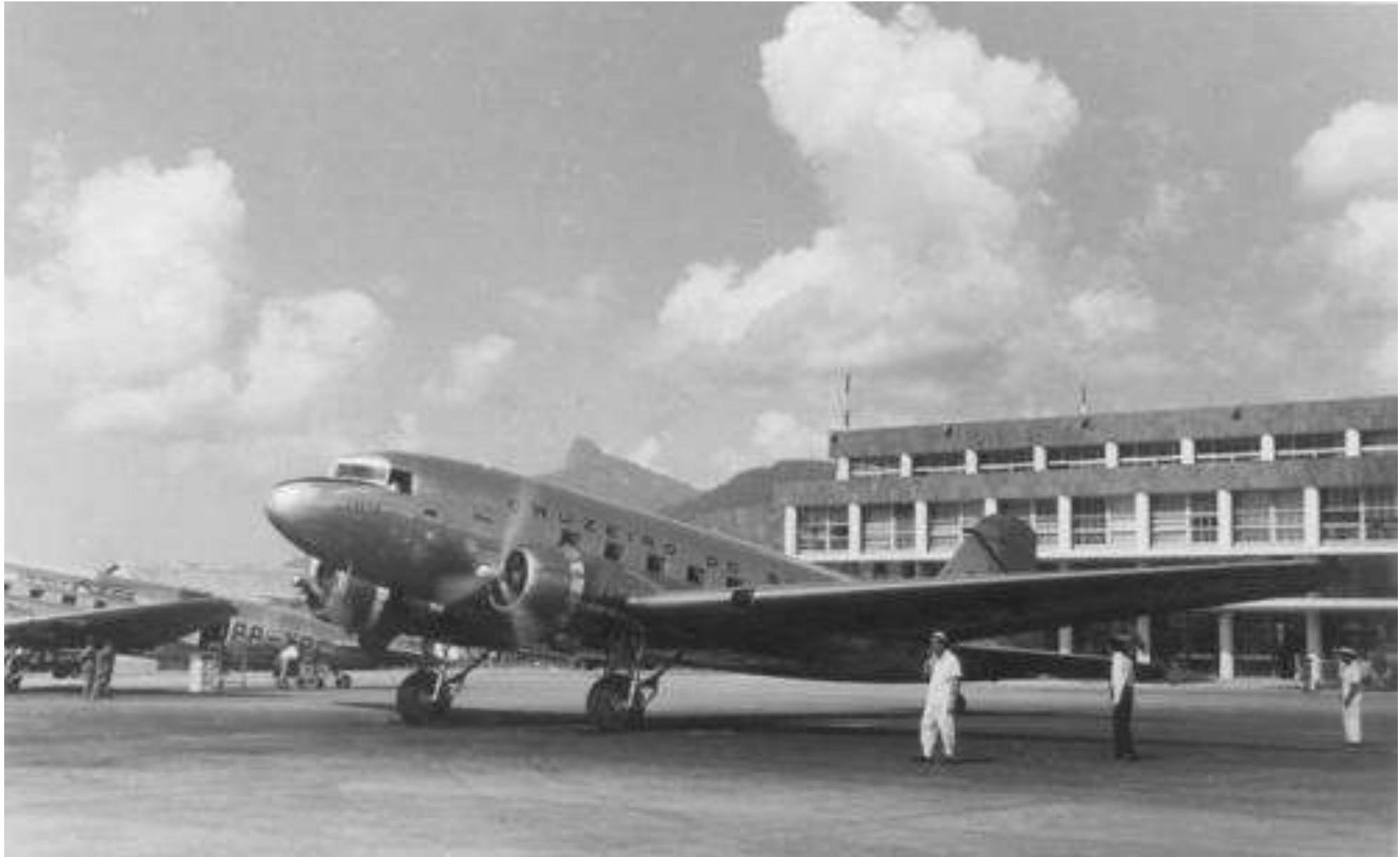
O Constellation da Panair, entrando na Boca da Barra.



Os Electras começavam à ser operados no SDU, modernizando o transporte entre RJ-SP.



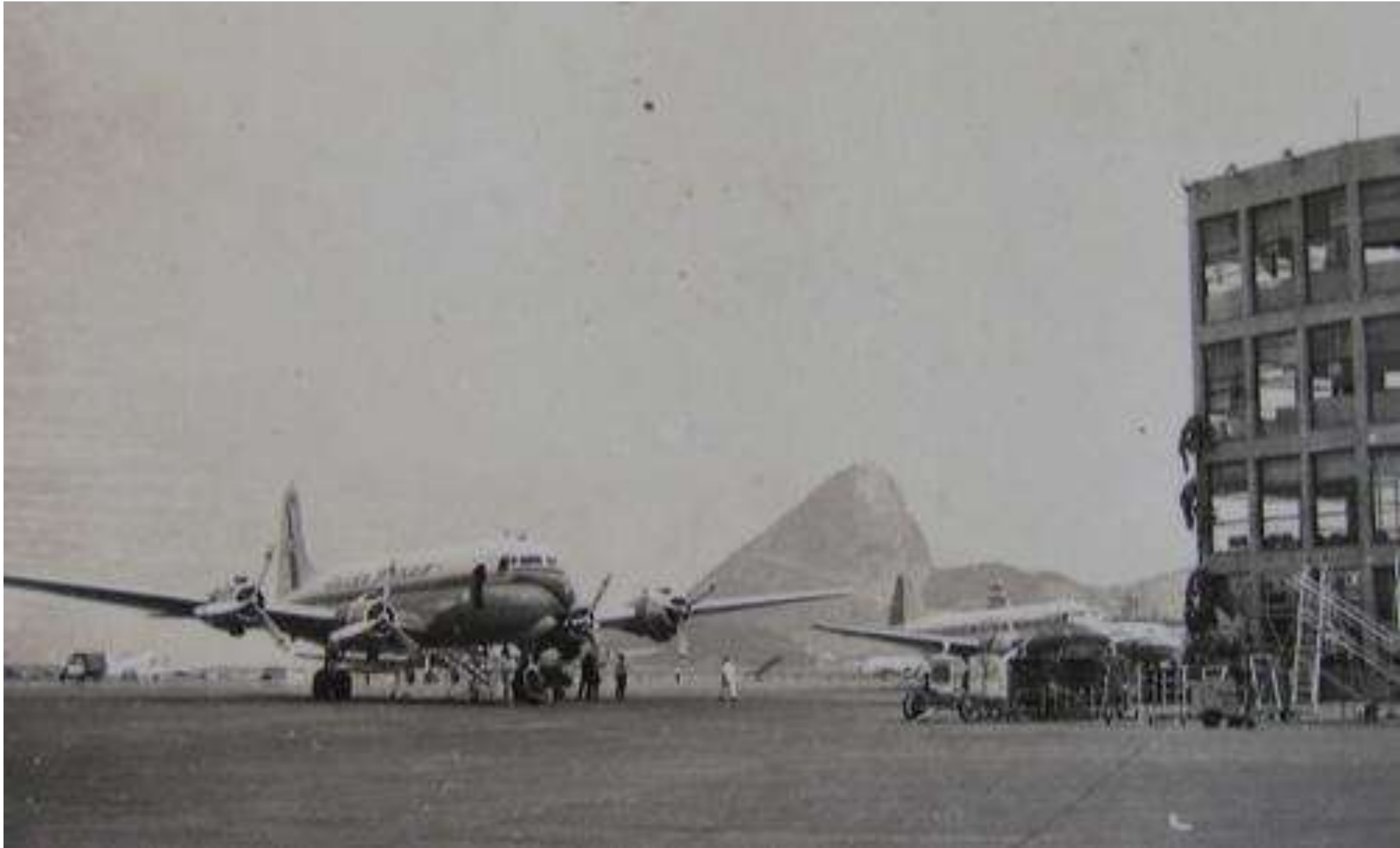
O DC-3 da Cruzeiro, ao lado de outro da Real Aerovias.



Glamour nos tempos pioneiros: embarque no DC-3 da Varig.



Um Douglas DC-6 é atendido no pátio. Ao fundo, um Scandia estacionado.



Dois Curtiss Comander e um Douglas DC-6 no pátio.



Uma das primeiras aparições do Electra II no SDU.



Convair 240 da Cruzeiro na final curta da 02.



DC-3 da Cruzeiro desembarcando passageiros no SDU.



Vickers Viscount da Vasp. Ao fundo direito um Convair da Varig.



O DC-3 tinha presença constante na frente do terminal.



Fairchild XA-942. Era apelidado de “Cachimbinho”.



O DC 3 e a ainda rústica infraestrutura da torre de controle.



Em cena que se repetiria por décadas, o Electra L188 pousando.



Os famosos Electras da Ponte Aérea.



Photo by Daniel R Carneiro

www.flogao.com.br/lovevarig

C-47 da FAB entre Convair, QueenAir, Cessnas, Bandeirante.



Bandeirantes da Transbrasil no SDU.



Atual e antigo, convivendo; Boeing 737 e Electra.



Tempo recente.



Tempo recente.



Tempo recente.





**Atualidade;
A319 decola e
inicia curva.**

Panorâmica antiga.



Panorâmica atual.



O antigo Terminal.



Novo terminal, em obras.



Homenagem e agradecimento ao desconhecido que criou esta coleção, e não se identificou, deixando nos dois último slides apenas a mensagem e imagem que seguem, e o slide seguinte!

“That’s all. Fly Safe.”





“Dedico à todos os integrantes e entusiastas da aviação esta coleção pictorial de memórias.